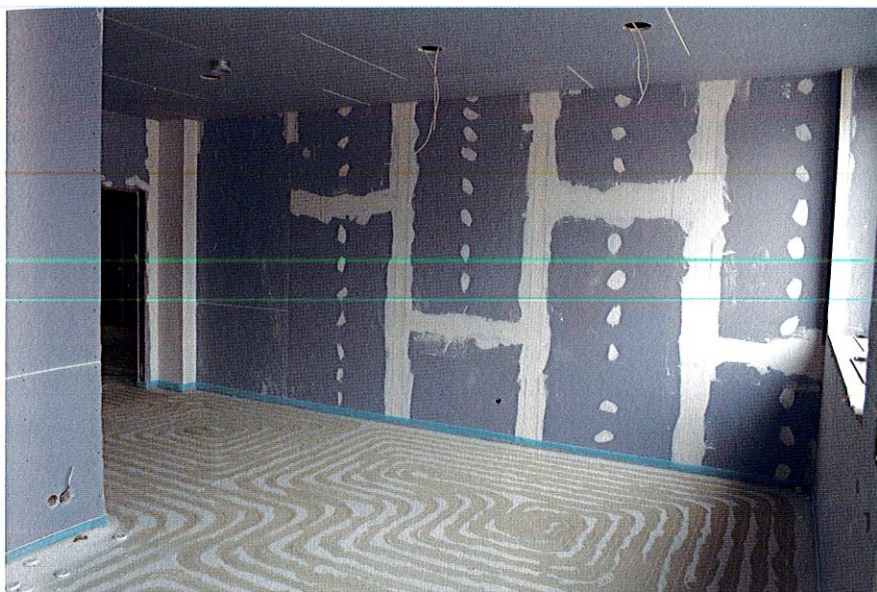


## Schöner schlafen im (ehemaligen) Büro



**Bild 1** Der alte Estrich wurde in den meisten Etagen komplett ersetzt. Anschließend wurden die Kanäle für die Heizungsrohre hineingefräßt.

**Mannheim – Im Mannheimer Stadtteil Neckarau wurde ein fünfgeschossiges Verwaltungsgebäude zu einem Boardinghouse. Dabei sollen ein anspruchsvolles Interior und ausgefeilte Haustechnik den Gästen ihren Aufenthalt so angenehm wie möglich machen.**

Das Boardinghouse work & sleep wendet sich gezielt an Unternehmen und Handwerker. So verwundert es nicht, dass in der hauseigenen Broschüre die etagenweise Vermietung für Monate oder gar Jahre angeboten wird. Es verfügt über 85 Zimmer. Sie verteilen sich auf 50 Einzelzimmer, 28 Zwei- und 7 Dreibettzimmer, aber keine Zimmer mit Doppelbett.

### Umnutzung

Bei der Umnutzung des Verwaltungsgebäudes in ein Boardinghouse blieben praktisch nur die Außenwände, das Treppenhaus und die Geschossdecken bestehen. Auch die Anforderungen an die Heizungstechnik sind in einem Boardinghouse gänzlich

verschieden zu denen in einem Verwaltungsgebäude. Aus diesem Grund wurde die vorhandene Heizungsanlage vollständig demontiert und durch ca. 1.700 m<sup>2</sup> Fußbodenheizung ersetzt.

Erste Überlegungen gingen dahin, auf allen Etagen das Empur top-Nopp mini Noppensystem einzusetzen. Allerdings hätte dafür der bestehende Estrich an vielen Stellen ausgebessert werden müssen. Allein für die Vergussmasse wären so Kosten im hohen fünfstelligen Euro-Bereich entstanden. Nur der Estrich in der fünften Etage, wo ein großzügiges Penthouse, als temporärer Wohnsitz für bis zu sechs Personen entstanden ist, benötigte keine umfangreiche Überarbeitung und so kam hier das top-Nopp mini Noppensystem zum Einsatz. Es wird in Kombination mit einem Dünnschicht-Spezial-Estrich verwendet und ist wegen seiner geringen Aufbauhöhe ideal für die Sanierung geeignet. Die Empur top-Nopp mini Systemelemente bestehen aus einer trittfesten, tiefgezogenen Noppenfolie und werden optimal ergänzt durch die hochwertigen Klimapex Kunststoffheizrohre.



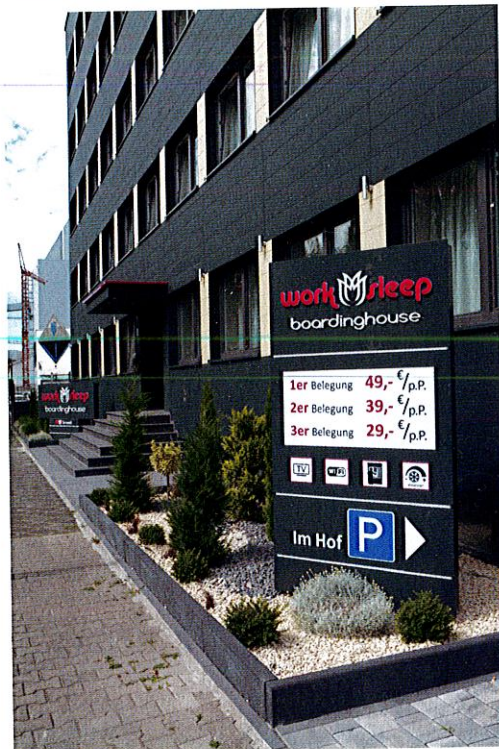
### Energetische Balkon-sanierung

- schwer entflammable Abdichtungs-Systemlösung (C<sub>11</sub>-s1) gem. EN 13501-1
- von der Dämmung bis zum Finish





**Bild 2** Gefräßte Fußbodenheizungen haben ein schnelleres Ansprechverhalten. Dies ist besonders für Hotel- und Gastronomieimmobilien interessant.



**Bild 3** Das zum Boardinghouse umgebaute Verwaltungsgebäude verfügt jetzt über eine Fußbodenheizung- und kühlung.

### Schnelleres Ansprechverhalten

Für alle anderen Etagen hatte der Empur Fachberater einen anderen, den Bauherren erst einmal überraschenden, Vorschlag. Der alte Estrich sollte komplett ersetzt werden. Und im neuen Estrich sollten dann die Kanäle für das Flächenheizungssystem eingefräst werden. Ein neuer Estrich bietet gleich mehrere Vorteile. Seine Qualität ist klar definiert. Er lässt sich leichter fräsen und die Verlegung genügt mit Sicherheit allen Anforderungen der neuen Nutzung. Zudem haben gefräßte Fußbodenheizungen ein schnelleres Ansprechverhalten, da sie unmittelbar unter dem Bodenbelag liegen. Die Argumente überzeugten den Bauherren. Der alte Estrich wurde komplett entfernt und durch einen neuen, 45 mm starken Estrich ersetzt. Drei Wochen später wurde das Cut-Therm Flächenheizungssystem innerhalb von nur 10 Arbeitstagen auf einer Fläche von ca. 1.700 m<sup>2</sup> durch die EM-solution eingefräst. Dank der verwendeten Spezialmaschinen geschah dies praktisch staubfrei. Die EM-Solution GmbH

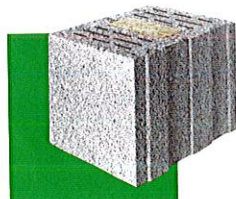
ist ein Unternehmen der EM-Gruppe, das sich mit seinem geschulten Mitarbeiterteam darauf spezialisiert hat, das SHK-Fachhandwerk bei der Verlegung von Flächenheizungssystemen zu unterstützen.

### Heizen und Kühlen

Vom TGA-Planungsbüro kam die Idee, fünf lastabhängig geschaltete Luftwärmepumpen zur effizienten Versorgung mit Wärme einzusetzen. Dank der Luftwärmepumpen kann das Rohrsystem der Fußbodenheizung auch zur Kühlung der Immobilie verwendet werden. „Wir können so die Raumtemperatur um 7 bis 8 °C senken, „das werden unsere Gäste zu schätzen wissen“, ist sich der Bauherr sicher.

[www.empur.com](http://www.empur.com)

## Massiv und nachhaltig bauen mit Leichtbeton-Mauerwerk von KLB



Nicht nur im Neubau ist es sinnvoll, auf hochwärmedämmende Leichtbetonsteine zu setzen. Auch bei der Sanierung, Instandsetzung oder dem Ausbau von Gebäuden lohnt sich ihr Einsatz. Denn die Umbaukosten amortisieren sich dank staatlicher Förderungen innerhalb weniger Jahre.

*natürlich* MASSIV

**KLB**  
Klimaleichtblock®

SO WIRD GEBAUT



**KLB KLIMALEICHTBLOCK GMBH** Tel. 02632 2577-0 · [info@klb.de](mailto:info@klb.de) · [www.klb-klimaleichtblock.de](http://www.klb-klimaleichtblock.de)