

Im Fokus der Branche

Für erweiterten Zutrittskomfort

Ob Stand Alone, Offline oder Online, K-Entry ist die passende Managementsoftware für die Integra-Zutrittslösungen der

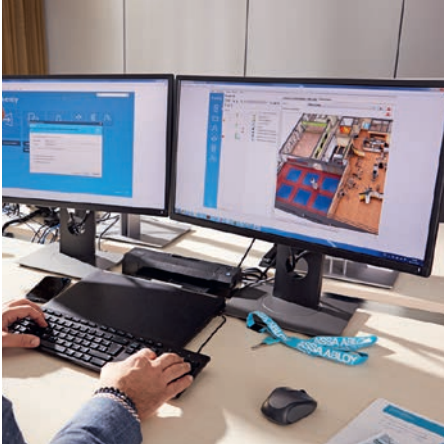


Bild: Assa Abloy Schweiz AG

Assa Abloy Schweiz AG. Ebenso wie die modular kombinierbaren mechanischen, mechatronischen oder elektronischen Komponenten des flexibel skalierbaren Schliessanlagensystems, lässt sich auch K-Entry jederzeit an den veränderten Bedarf anpassen und erweitern. Mit dem neuen Upgrade Relay-Steuerung erhöht der Schweizer Sicherheitsexperte jetzt zusätzlich den Komfort und die Flexibilität in der Steuerung und Verwaltung des Personenflusses in einem Gebäude. So erlaubt die Zusatzlizenz bedarfsgerechte automatische Zusatzeffekte bei entsprechender Berechtigungsvergabe bereits während der Fahrt mit dem Lift. Einfach in den Personenlift einsteigen und schon beim Anwählen des Stockwerks auf der betreffenden Etage die Rollläden hochfahren, das Licht und die Klimaanlage einschalten: Mit dem neuen Zusatzmodul Relay-Steuerung in der K-Entry-Managementsoftware ist das möglich.

Assa Abloy Schweiz AG
8805 Richterswil
→ www.assaabloy.com

Neues Farbkonzept bei Griffleisten

Zusammen mit der Firma Stöcklin Möbel AG hat die Rudolf Geiser AG ein Pilotprojekt im Bereich Griffleisten und Griff-



Bild: Rudolf Geiser AG

mulden für den Küchen- und Möbelbau gestartet. Dabei wurde eine Optimierung der Materialbeschaffenheit angestrebt. Das hat dazu geführt, dass die Arreda-Griffleisten und -Griffmulden neu über pulverbeschichtete Oberflächen verfügen. Im Gegensatz zu eloxierten Oberflächen zeichnet sich die Pulverbeschichtung durch eine deutlich höhere Farbstabilität, eine fast unbegrenzte Farbwahl, grosse Widerstandsfähigkeit und eine angenehmere Haptigkeit aus. Das neue Sortiment umfasst zehn unterschiedliche Griffleisten- und Griffmuldenprofile. Diese gibt es jeweils in den Standard-Oberflächen Alu silber matt, Alu titan matt und Alu schwarz matt. Neben den gängigen Standardlängen sind auch Sonderlängen in kurzer Zeit lieferbar. Diese werden nach dem Zuschnitt in den Standardfarben oder nach kundenspezifischen Farbwünschen pulverbeschichtet, wodurch auch die Schnittkanten eine homogene Oberfläche bilden.

Rudolf Geiser AG
4901 Langenthal
→ www.gela.ch

Ein Spiel mit Schichten

Richlite hat die Stratum-Linie um einen Kern aus hochwertigem Birkensperrholz erweitert, der für Langlebigkeit und eine

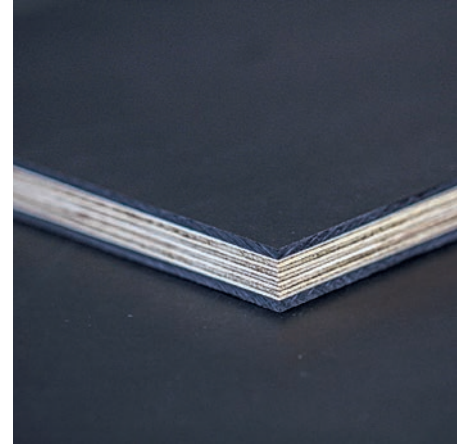


Bild: Studer Handels AG

attraktive dekorative Kante sorgt. Stratum Birch Plywood ist ein stabiles und ausgewogenes Produkt, bei dem Birkensperrholz zwischen kontrastierenden Papierschichten in der Farbe Black Diamond eingebettet ist. Die Papierschichten sind mit einem duroplastischen Harz getränkt. Das Ergebnis ist ein natürlicher Holz kern, der mit Richlite ummantelt ist und beispielsweise mit einem Profil hervorgehoben werden kann.

Das Produkt ist 18 mm dick, erhältlich in 2440 x 1220 mm grossen Platten und eignet sich für die Herstellung von Schränken, Türen, Möbeln, Wandpaneelen, Schliessfächern, Beschilderungen, Bühnenböden und Lautsprechergehäusen. Der Schichtverbundwerkstoff lässt sich wie ein dichtes Hartholz bearbeiten und weist ein kontrastreiches Kantendesign auf. Die Produktlinie zeichnet sich durch ein Gewicht von 15 kg/m² aus und bietet Stärke und Steifigkeit. Sie ist nur für den Innenbereich geeignet und kann mattlackiert und geölt werden.

Studer Handels AG
8181 Höri
→ www.studerhandels.ch

Mit automatischer Bildverwaltung

Die Wärmebildkamera Testo 883 hat eine Infrarot-Auflösung von 320 × 240 Pixel. Mit der integrierten Superresolution-Technologie ist diese auf 640 × 480 Pixel erweiterbar. Zusätzlich hat der Anwender mit dem manuellen Fokus immer die volle Kontrolle über das Wärmebild. Mit



Bild: Testo AG

diesem Gerät muss man laut Hersteller auch nie wieder die Bilder am Computer manuell zuordnen. Die Siterecognition-Technologie übernimmt das Wiedererkennen des Messorts, das Abspeichern und das Verwalten der Wärmebilder voll automatisiert. Das schliesst laut Hersteller Verwechslungen aus, vermeidet Fehler bei der Auswertung und spart Zeit durch den Wegfall der manuellen Bilderzuordnung. Mit der Thermography-App erhält der Anwender ein Analyseprogramm sowie die Möglichkeit, ein Smartphone oder Tablet als zweites Display zu nutzen oder die Wärmebildkamera damit zu steuern. Mit der Profi-Software Irsoft von Testo können Wärmebilder dann noch umfassend analysiert, bearbeitet und dokumentiert werden.

Testo AG
8617 Mönchaltorf
→ www.testo.com

Für einen noch etwas wärmeren Boden

Neu im Angebot der Herzog-Elmiger AG findet sich die Fussbodenheizelemente Therm25-125 von Fermacell. Die Elemente für Fussbodenheizsysteme weisen mit ihren 125 mm einen geringeren Rohrabstand auf als die Fermacell-Therm25-Elemente. Die beiden unterschiedlichen



Bild: Herzog-Elmiger AG

Elemente lassen sich aufgrund derselben Rohrdurchmesser bestens kombinieren, so kann in kleinflächigen Räumen und höherem Wärmebedarf, wie z. B. Nasszellen, das Fermacell Therm25-125 verlegt werden, während in anderen Räumen das bisherige Fermacell Therm25, mit einem Rohrabstand von 167 mm eingesetzt werden kann. Erhältlich ist von der Ausführung mit 125 mm neben der Standard-Platte auch eine Version Fermacell Therm25-125 rund (siehe Bild). Dies ist ein ergänzendes Element bei speziellen Grundrissen, Türdurchgängen, bei der Zusammenführung von Rohren und im Bereich des Heizverteilers.

Herzog-Elmiger AG
6010 Kriens
→ www.herzog-elmiger.ch

Um die Ecke geparkt

Der Rotary von OPK ist ein Dreh- und Einschiebebeschlag, mit dem sich platzsparende Möbel mit elegant versteckten Türen realisieren lassen. Beim Öffnen werden die Möbeltüren im 90-Grad-Winkel in eine Parktasche im Möbel geschoben. Dort verschwinden sie fast



Bild: OPK Europe GmbH

vollständig. Damit wird der gesamte Innenbereich des Möbels auf einmal zugänglich, was besonders bei Küchenzeilen oder grossen Bildschirmen wichtig ist. Das Produkt kann Türen mit einer Breite von 420 bis 600 mm und einer Dicke von 18 bis 25 mm bewegen. Dabei darf die einzelne Tür zwischen 15 und 35 Kilogramm wiegen. Der Beschlag wird in der Parktasche montiert, die der Schreiner als Teil des Möbelkorpus mit einplant. Er verfügt über eine integrierte Höhenverstellung um plus/minus drei Millimeter, welche die Montage einfach macht. Der Rotary wird im Wohn- wie im Office-Bereich eingesetzt. Die laut Hersteller guten Lauf- und Dämpfungseigenschaften, mit integrierter zweiseitiger Dämpfung, sorgen für ein überzeugendes Nutzererlebnis.

OPK Europe GmbH
D-72160 Horb am Neckar
→ de.opkeurope.com

Mehr erfahren



Galvolam® Grid

Galvolam® Grid erweitert seine Kollektion mit neuen Drahtnetzeinlagen mit Maschenweite 55 und 45: Die Mikro-Drahtnetze mit Maschenweite 55 werden in Kombination mit Glas, in der Regel für Küchenrückwände und -Möbel, verwendet. Die Drahtnetzeinlagen mit Maschenweite 45 sind für Türen und Trennwänden geeignet und verleiht die richtige Transparenz und eine elegante Helligkeit. Die Drahtnetzeinlagen sind in 5 verschiedenen Metallisierungen erhältlich: Gold, Silber, Bronze, Kupfer und Graphit.

GALVOLUX SA - 6934 Bioggio (CH)
T. 091 610 55 11 - www.galvolux.com

GALVOLUX
Glas- und Spiegeltechnik



QUALITÄT
UND GARANTIE
SEIT 1900

FRONTEN UND ROLLLÄDEN ONLINE BESTELLEN



KONFIGURATORWELT

FÜR JEDEN ETWAS DABEI

In unserer Konfiguratorwelt können Sie die individuellen Wünsche Ihrer Kunden schnell und einfach erfüllen. Wählen Sie hierzu bei den Fronten aus vielen verschiedenen Oberflächen und Qualitäten wie z.B. Lack, Senosan, Fenix, Aluminium, Furnier, Linoleum oder Melamin. Bei den Möbelrollläden gibt es mit Mattensystemen aus Kunststoff, Aluminium, Glas und Echtholz und verschiedenen Mechaniken und Laufwegen eine ähnlich grosse Auswahl.

SERVICE, VIelfALT UND TEMPO – DAS IST OSTERMANN.

Mehr auf www.ostermann.eu unter dem Suchbegriff

#Konfigurator

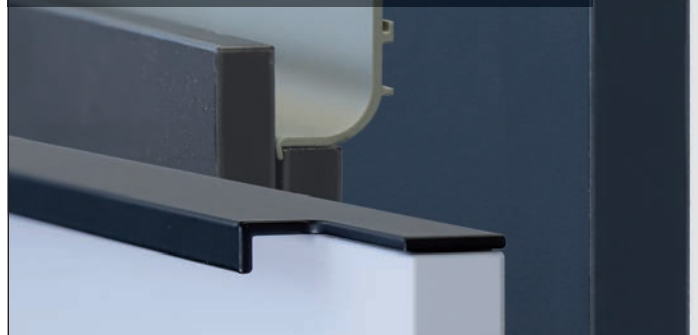


GRIFFLISTEN- UND GRIFFMULDENPROFILE

EIN NEUES QUALITÄTS-LEVEL

Exklusiv bei der Rudolf Geiser AG.

Arreda Griffleisten- und Griffmuldenprofile in matt pulverbeschichteter Oberfläche sind äusserst innovativ, robust und optisch sehr ansprechend.



Erfahren Sie mehr: www.gela.ch/arreda

SO EDEL WIE SAMT UND SEIDE.



VELLUTO AQUASOFT 5396

Der 2K-PUR Klarlack besticht durch seinen angenehmen, spürbaren Softtouch-Effekt. Zudem verleiht der wasserbasierte Lack Möbeln und Holzoberflächen wie etwa Schranktüren oder Wandverkleidungen im Innenbereich eine stumpfmatte, edle Ansicht ohne Kompromisse bei Kratzfestigkeit und Chemikalienbeständigkeit einzugehen.